

介護職員初任者研修に申し込まれる方へ

平成29年度姫路市社会福祉協議会介護職員初任者研修の申込みについて、以下の内容にご留意していただきますようお願い致します。

- 1 申込受付期間
平成29年3月6日（月）～平成29年4月7日（金）（必着）
申込みは平日（月～金曜日）のみ受付
- 2 重要事項説明会日時
平成29年4月11日（火）10:00～11:30
※申込みをされた方は必ずご出席ください。
- 3 説明会場
〒670-0954 姫路市栗山町151-2
姫路市社会福祉協議会 栗山別館 研修室（6階）
※駐車場がございませんので、公共交通機関のご利用を願います。
- 4 受講者決定について
申込人数が募集定員の20名を上回る場合は、重要事項説明の後、説明会出席者を対象に抽選を行い、受講者を決定します。
- 5 その他
受講料のお支払は、重要事項説明会当日にお渡しする専用の振込用紙にて平成29年4月19日（水）までにお支払いただきます。

問い合わせ先

〒670-0954 姫路市栗山町151-2

姫路市社会福祉協議会 介護事業庶務担当 志水 加川

TEL : 079-224-3677 FAX : 079-281-2460

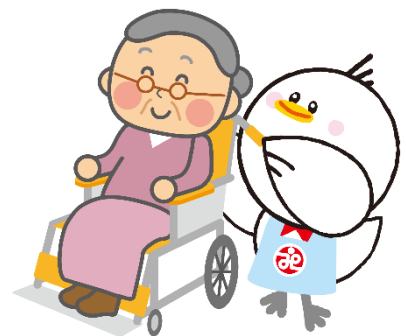
今、あなたの想いをヘルパーという姿で伝えてみませんか

平成29年度姫路市社会福祉協議会介護職員初任者研修（通学） 受講者募集

姫路市社会福祉協議会では、訪問介護事業に従事しようとする者若しくは在宅・施設を問わず介護の業務に従事しようとする者の育成を行います。ぜひご参加下さい。

記

1. 開催日時 平成29年5月9日（火）～平成29年8月30日（水）（計130時間）
（火水金の概ね午前中）
実習 平成29年7月24日（月）～平成29年8月4日（金）のうち2日間
修了式 平成29年8月30日（水）
2. 申込期間 平成29年3月6日（月）～平成29年4月7日（金）（必着）
※申込みは平日（月～金曜日）のみ受け付けております。
3. 申込方法 申込書は姫路市社会福祉協議会で配布しておりますので、直接取りにお越しいただくか、又は、申込書を送付させていただきますので、下記の問い合わせ先まで申込書をご請求ください。
4. 重要事項 平成29年4月11日（火）10:00～11:30
説明会 姫路市栗山町151-2 姫路市社会福祉協議会 栗山別館6F
※申込者数が募集定員を上回る場合は、重要事項説明後に抽選にて受講者を決定いたします。
5. 募集定員 20名
6. 受講料 合計 51,995円（保険料・消費税込）
受講代 45,000円
テキスト代 6,995円
7. 受講場所
講義・演習： 姫路市社会福祉協議会 栗山別館6階研修室
実習： 姫路市社会福祉協議会ヘルパー事業室
姫路市社会福祉協議会ヘルパー事業室ゆめさき
姫路市社会福祉協議会蒲田デイサービスセンター
姫路市社会福祉協議会香りの里デイサービスセンター
8. 問い合わせ先 〒670-0954
姫路市栗山町151-2
姫路市社会福祉協議会 介護事業庶務担当 志水、加川
TEL：079-224-3677
FAX：079-281-2460
E-Mail：helper@himeji-wel.or.jp



平成29年度姫路市社会福祉協議会 介護職員初任者研修カリキュラム

年月日	科目名	科目番号	内容	時間
平成29年5月9日(火)	職務の理解	(1)①	開講式・オリエンテーション	9:00～9:15
		(1)①	多様なサービスの理解	9:15～11:15
平成29年5月10日(水)	介護の基本	(3)②	介護職の職業倫理	11:20～12:20
	職務の理解	(1)②	介護職の仕事内容や働く現場の理解	9:00～13:00
平成29年5月12日(金)	介護における尊厳の保持・自立支援	(2)①	人権と尊厳を支える介護	9:00～12:00
	介護の基本	(3)④	介護職の安全	12:05～13:05
平成29年5月16日(火)	介護における尊厳の保持・自立支援	(2)①	人権と尊厳を支える介護	9:00～11:00
	介護の基本	(3)①	介護職の役割、専門性と多職種との連携	11:05～13:05
平成29年5月17日(水)	介護における尊厳の保持・自立支援	(2)②	自立に向けた介護	9:00～13:00
平成29年5月19日(金)	認知症の理解	(7)①	認知症を取り巻く状況	9:00～9:30
		(7)②	医学的側面から見た認知症の基礎と健康管理	9:30～12:00
		(7)④	家族への支援	12:00～13:00
平成29年5月23日(火)	介護・福祉サービスの理解と医療との連携	(4)①	介護保険制度	9:00～13:00
平成29年5月24日(水)	老化の理解	(6)①	老化に伴うこととからだの変化と日常	9:00～12:00
		(6)②	高齢者と健康	13:00～16:00
平成29年5月26日(金)	介護・福祉サービスの理解と医療との連携	(4)②	医療との連携とリハビリテーション(リハビリテーション職種との連携)	9:00～11:00
		(4)②	医療との連携とリハビリテーション(医行為と介護・医療と介護の連携)	11:05～12:05
平成29年5月30日(火)	介護におけるコミュニケーション技術	(5)①	介護におけるコミュニケーション	9:00～13:00
平成29年5月31日(水)	介護の基本	(3)③	介護における安全の確保とリスクマネジメント	9:00～11:00
	介護・福祉サービスの理解と医療との連携	(4)③	障害者総合支援制度およびその他制度	11:05～13:05
平成29年6月2日(金)	認知症の理解	(7)③	認知症に伴うこととからだの変化と日常生活	9:00～11:00
平成29年6月7日(水)	こころとからだのしくみと生活支援技術 ア 基本知識の学習	(5)②	介護におけるチームのコミュニケーション	11:05～13:05
		(9)①	介護の基本的な考え方	9:00～10:30
平成29年6月9日(金)	障害の理解	(9)②	介護に関するこころのしくみの基礎的理解	10:30～13:00
		(8)①	障害の基礎的理解	9:00～9:30
		(8)②	障害の医学的側面、生活障害、心理・行動の特徴、かかわり支援等の基礎的知識	9:30～11:30
平成29年6月13日(火)	こころとからだのしくみと生活支援技術 ア 基本知識の学習	(8)③	家族の心理、かかわり支援の理解	11:30～12:00
		(9)③	介護に関するからだのしくみの基礎的理解	9:00～12:00
平成29年6月14日(水)		(9)③	介護に関するからだのしくみの基礎的理解	9:00～12:00
平成29年6月16日(金)	こころとからだのしくみと生活支援技術 イ 生活支援技術の講義・演習	(9)④	生活と家事	9:00～11:00
平成29年6月20日(火)		(9)④	生活と家事	11:00～13:00
平成29年6月21日(水)		(9)⑤	快適な居住環境整備と介護	9:00～12:00
平成29年6月23日(金)		(9)⑥	整容に関連したこころとからだのしくみと自立に向けた介護	9:00～13:00
平成29年6月27日(火)		(9)⑥	整容に関連したこころとからだのしくみと自立に向けた介護	9:00～13:00
平成29年6月28日(水)		(9)⑦	移動・移乗に関連したこころとからだのしくみと自立に向けた介護	9:00～13:00
平成29年6月30日(金)		(9)⑦	移動・移乗に関連したこころとからだのしくみと自立に向けた介護	9:00～13:00
平成29年7月4日(火)		(9)⑧	食事に関連したこころとからだのしくみと自立に向けた介護	9:00～13:00
平成29年7月5日(水)		(9)⑧	食事に関連したこころとからだのしくみと自立に向けた介護	9:00～13:00
平成29年7月7日(金)		(9)⑧	食事に関連したこころとからだのしくみと自立に向けた介護	9:00～13:00
平成29年7月11日(火)		(9)⑨	入浴、清潔保持に関連したこころとからだのしくみと自立に向けた介護	9:00～13:00
平成29年7月12日(水)		(9)⑩	排泄に関連したこころとからだのしくみと自立に向けた介護	9:00～13:00
平成29年7月14日(金)		(9)⑩	排泄に関連したこころとからだのしくみと自立に向けた介護	9:00～13:00
平成29年7月18日(火)	(9)⑪	睡眠に関連したこころとからだのしくみと自立に向けた介護	9:00～12:00	
平成29年7月19日(水)	こころとからだのしくみと生活支援技術 ウ 生活支援技術演習	(9)⑫	死にゆく人に関したこころとからだのしくみと終末期介護	9:00～11:00
		(9)⑬	介護過程の基礎的理解	11:05～13:05
平成29年7月20日(木)		(9)①	こころとからだのしくみと生活支援技術にかかる確認評価	10:00～11:00
平成29年7月21日(金)			実習オリエンテーション	11:00～12:00
平成29年7月24日(月)			補講日①	
平成29年7月24日(月)～ 平成29年8月4日(金)			補講日②	
平成29年7月24日(月)	こころとからだのしくみと生活支援技術 ウ 生活支援技術演習	(9)⑭	総合生活支援技術演習	9:00～12:00
平成29年8月4日(金)		(9)⑭	総合生活支援技術演習	13:00～16:00
平成29年8月8日(火)	振り返り	(10)①	振り返り	9:00～11:00
平成29年8月8日(火)		(10)②	就業への備えと研修修了後における継続的な研修	11:00～13:00
平成29年8月9日(水)	修了評価(130hとは別)	筆記試験	修了評価	10:00～11:00
平成29年8月10日(木)		筆記試験	再修了評価	適宜
平成29年8月30日(水)			閉講式	10:00～10:30

